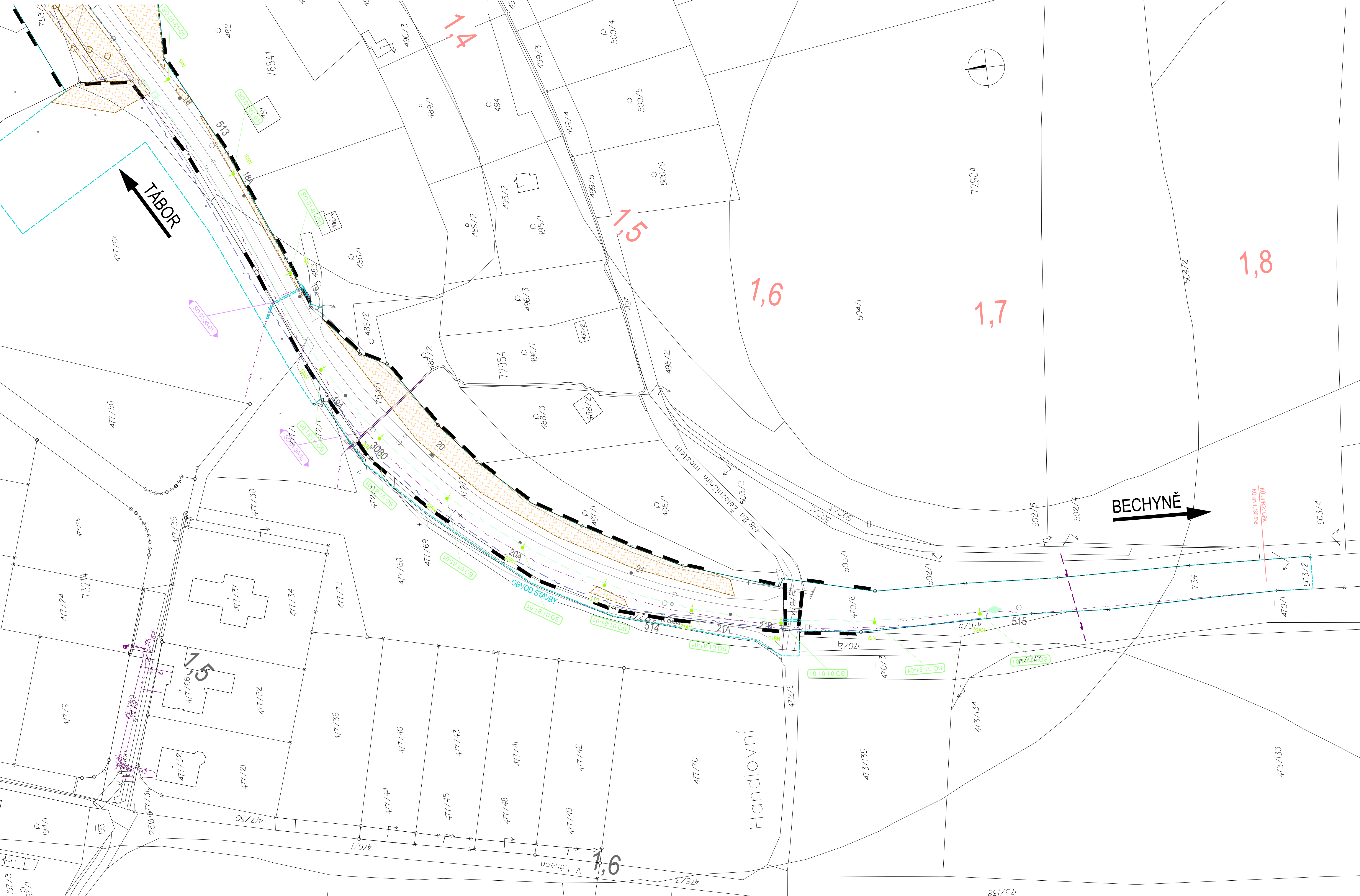


KOORDINAČNÍ SITUAČNÍ VÝKRES

1:500



SEZNAM PROVOZNÍCH SOUBORŮ A STAVEBNÍCH OBJEKTŮ

Železniční zabezpečovací zařízení	
PS 01-01-21	Úpravy traťového zabezpečovacího vedení
PS 01-02-51	Úpravy sdělovacího vedení ČD - Telematika (DOK)
Železniční svršek a spodek	
SO 01-00-01	Železniční svršek a spodek
SO 01-14-01	Výstroj trati
Železniční přejezdy	
SO 01-13-01	Železniční přejezd P6296
SO 01-13-02	Železniční přejezd P6297
Mosty, propustky, zdi	
SO 01-20-01	Železniční most přes Lužnici ev. km 1,279
Ostatní inženýrské objekty	
SO 01-30-01	Přeložka NN vedení EG.D, a.s. v km 1,44
SO 01-30-02	Přeložka NN vedení EG.D, a.s. v km 1,493
SO 01-30-03	Přeložka sdělovacích vedení CETIN - provizorní
Trakční a energetická zařízení	
SO 01-81-01	Trakčního vedení
SO 01-87-01	Ukolejnění kovových konstrukcí
SO 01-88-01	Vnější uzemnění
Objekty úpravy území	
SO 01-81-01	Úprava území
SO 01-82-01	Kácení a náhradní výsadba

STÁVAJÍCÍ SÍŤ - LEGENDA

	ČD - TELEMATIKA - HDPE M TK 5XN
	EGD ELEKTRO VN PODZEMNÍ
	EGD ELEKTRO NN PODZEMNÍ
	EGD ELEKTRO ZAŘÍZENÍ NN
	EGD PLYN STL PODZEMNÍ
	VO - TS TÁBOR
	CETIN
	CETIN
	CEVAK - KANALIZACE - KANALIZAČNÍ PŘÍPOJKY
	CEVAK - KANALIZACE - KANALIZAČNÍ STOKA
	CEVAK - KANALIZACE - KANALIZAČNÍ ŠACHTY
	CEVAK - KANALIZACE - OBJEKTY PODZEMNÍ
	CEVAK - KANALIZACE - ULIČNÍ VPUŠŤ, VÝPUŠŤ
	CEVAK - VODA - HYDRANTY
	CEVAK - VODA - OBJEKTY PODZEMNÍ
	CEVAK - VODA - VOD. PŘÍPOJKY, VODA PITNÁ
	CEVAK - VODA - VODOVODNÍ RAD
	CEVAK - VODOVODNÍ ŠACHTY
	CEVAK - VODOVODNÍ SOUPATA
	CEVAK - VODA - VYUSTĚNÍ ODKALENÍ

Jiná ověření:		Paré:	
Razisko oprávněné osoby:		Podpis: Datum:	
Revize: 000	Datum: 21.6.2024	Podpis: Dokumentace POPS po připomínkách	Kontroloval: Ing. Martin Vlasek

Stavebník/Investor:	Správa železnic, státní organizace	
Adresa:	Plázeňská 1003/7, 110 00 Praha 1	
Zástupce investora:	Stavební správa západ	
Adresa:	Ke Štvanici 656/3, 186 00 Praha 8	

Zhotovitel díla:	SUDOP PRAHA a.s.	
Adresa:	Olšanská 1a, 130 00 Praha 3	
Kontakt:	T: +420 605 229 020 E: praha@sudop.cz	
Zhotovitel částí/objektu:	SUDOP PRAHA a.s.	
Adresa:	Olšanská 1a, 130 00 Praha 3	
Kontakt:	T: +420 605 229 020 E: praha@sudop.cz	
Hlavní projektant (HPP):	Ing. Martin Vlasek	Specialista:

Název stavby/akce:	Rekonstrukce mostu v km 1.279 trati Tábor - Bechyně	Osazení investora: 5631900270
Název části:	Situační výkresy	Zakázka: 21-143.209
Název objektu/části:	Koordináční situace stavby - zakres do KN	Osazení části: C.2.
Název přílohy:	Koordináční situační výkres - 2. část	Osazení objektu/komplexu:
Název dílů části přílohy:		Číslo přílohy (typ/pořadí): 2. 002
Odpovědný projektant:	Ing. Martin Vlasek	Stupeň dokumentace: PDPS
Zpracovatel přílohy:	Ing. Hana Gromusová	Měřítko: 1:500
Kraj:	Jihočeský	Formát: 5x2 A4
Kraj:	Jihočeský	Mapová území: Táborsko
Kraj:	Jihočeský	TUJ: 1821 02
Kraj:	Jihočeský	Smluvní datum zpracování: 21.12.2023

Dokumentace je určena pouze pro vnitřní potřebu projektanta a není určena k publikaci. Dokumentace je vydána pouze v elektronické podobě. Dokumentace je vydána pouze v elektronické podobě. Dokumentace je vydána pouze v elektronické podobě.